

Einsatzbereich

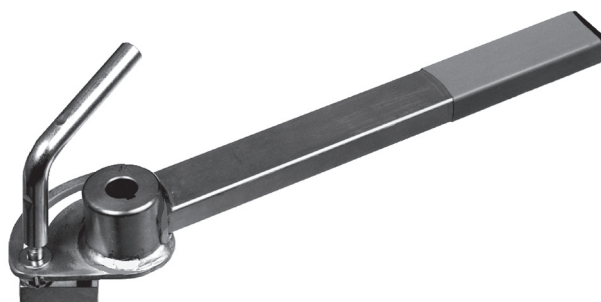
Die Handhebel sind zum Bedienen von Kugelhähnen, Kugelsektorventilen und Absperr-/Regelklappen der Nennweiten DN 25-250 bestimmt.

Sie sind mit Verriegelungsgriff zur stufenlosen Arretierung des Hebels zwischen „Ventil ganz geschlossen“ bzw. „Ventil ganz geöffnet“ ausgestattet.

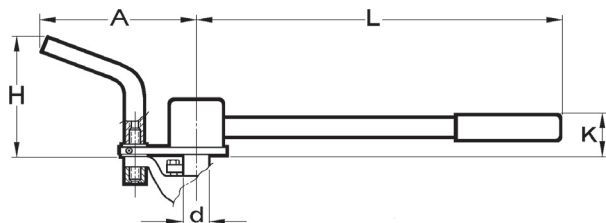
Produktkennzeichnung

Modell NAF 791020 Stahl, elektroverzinkt

Modell NAF 791025 Edelstahl



NAF 791020/25



NAF 791020/25/30

Maße und Gewichte (Tabelle 1)

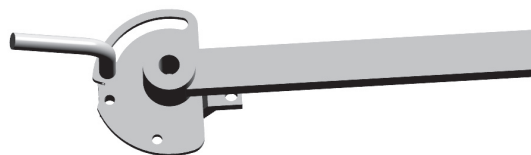
Modell-Nr.	Größe	L	A	H	K	Ø d	Gewicht (kg)
791020/25 791030 Größe 1-3	1	350	160	120	40	16	1,8
	2	350	160	120	40	20	1,8
	3	350	160	120	40	25	1,8
	4	450	180	120	50	30	2,6
	5	450	180	120	50	35	2,6

Abschließmöglichkeit zur Vermeidung von unbefugtem Öffnen/Schließen.

Die Modelle der Größen 1-3 sind auch als Ausführung mit einer Lochplatte zum Einsetzen eines Vorhängeschlosses erhältlich.

Produktkennzeichnung

Modelle NAF 791030-1, -2, -3 Stahl, elektroverzinkt



NAF 791030-1, -2, -3

Bestellangaben

Bitte geben Sie bei der Bestellung Modell-Nr., Hebelgröße und Ventiltyp an.

