

Ausstattungsmerkmale

Diese Modelle zeichnen sich durch folgende Pluspunkte aus:

- Vollständig verschweißte Konstruktion.
- Federnde, eingespannte "schwimmende" Kugel aus Edelstahl, die Kugelhähne auch bei geringem Differenzdruck dicht abschließt.
- Stoffbuchsendichtung aus komprimiertem Graphit (DN 15-50).
Spindeldichtung aus O-ringe aus Kalrez® (DN 65-100).
- Die Kugelhähne können mit elektrischem oder pneumatischem Stellantrieb versehen werden.



Einsatzbereich

Die Kugelhähne sind zum Absperren von Flüssigkeiten ausgelegt. Sie eignen sich für Dampf, kondensiertes Heißwasser, Öl, heiße Gase und andere Medien, die die medienberührten Teile nicht angreifen.

Schutzart

Dichtigkeit gemäß SS-ISO 5208 (keine sichtbaren Leckagen).

Anschlussmöglichkeiten

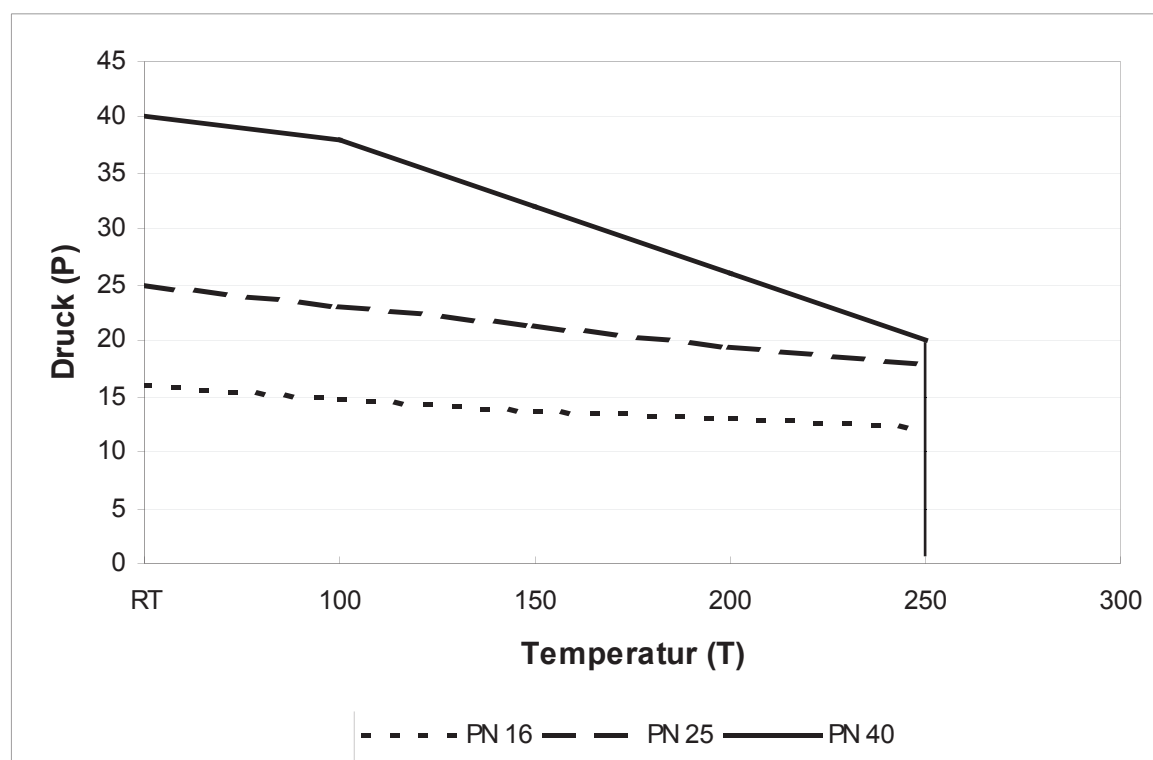
Die Kugelhähne sind mit Anschweiß-Enden.

Arbeitsdruck und Temperatur

gemäß EN1092-1

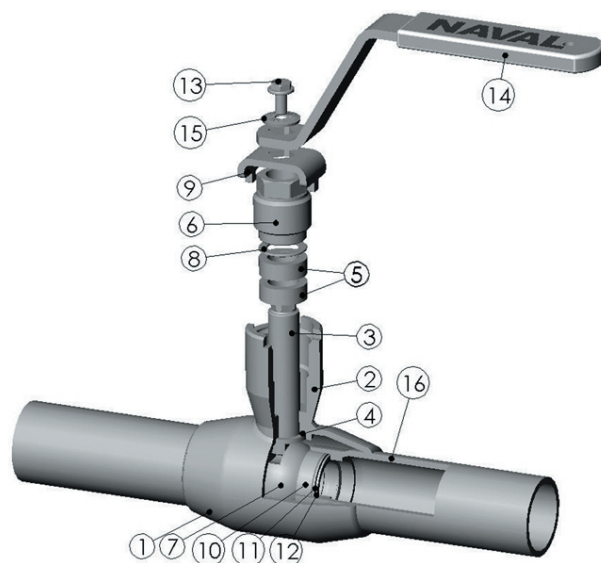
Technische Daten

Material:	Kohlenstoffstahl
Nennweiten:	DN 15-100
Druckklassen:	PN 25-40
Baulängen:	siehe Seite 2
Anschlussmöglichkeiten:	Anschweiß-Ende
Temperaturbereich:	bis zu 250° C

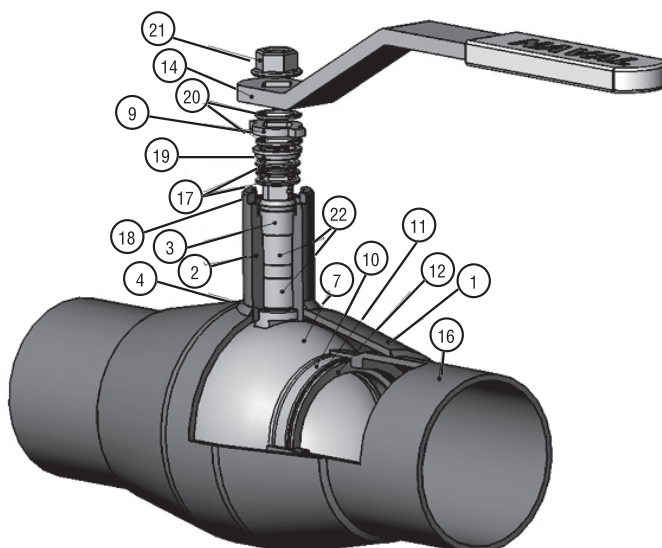


Verwendete Materialien (Tabelle 1)

Pos.	Teil	Material
1	Gehäuse	P235GH
2	Hahnhal	P355NH
3	Spindel	Edelstahl, AISI 431
4	Gleitscheibe	JM1-15
5	Graphit packung	Graphit
6	Joch/Brille	Edelstahl, AISI 303
7	Kugel	Edelstahl, AISI 304
8	Führungsbuchse	JM1-15
9	Stopteller	Edelstahl, AISI 304
10	Sitzring	G439 (PTFE + 25%GF)
11	Stützring	Edelstahl, AISI 316
12	Federscheibe	C 67 DIN 17222
13	Sechskantschraube	8,8 A2
14	Handgriff	Edelstahl, AISI 430
15	Kontaktscheibe	Edelstahl
16	Schweißende	P235GH
17	O-ring	Kalrez 1050
18	Stützring	PTFE+C
19	Buchse	Edelstahl, AISI 303
20	Schliessring	
21	Stopteller	Edelstahl, AISI 430
22	Handgriff	Fe 52

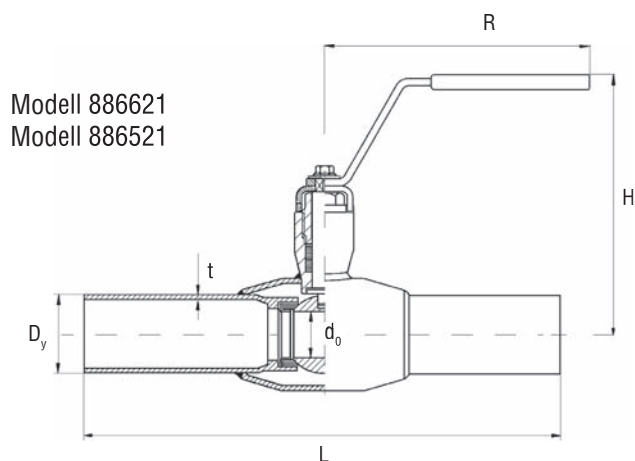


DN 15-50



DN 65-100

Maße und Gewichte



Modell 886621
Modell 886521

PN 40 Modell 886621 (Tabelle 2)

DN	L	d0	Dy	H	R	t	Gewicht (kg)
15	230	10	21,3	118	145	2,0	0,6
20	230	15	26,9	122	145	2,3	0,8
25	230	20	33,7	140	145	2,8	1,1
32	260	25	42,4	142	145	2,6	1,5
40	260	32	48,3	145	280	2,6	2,5
50	300	40	60,3	150	280	2,9	3,4

PN 25 Modell 886521 (Tabelle 3)

DN	L	d0	Dy	H	R	t	Gewicht (kg)
65	300	50	76,1	157	278	2,9	5,2
80	300	65	88,9	171	278	3,2	6,8
100	325	80	114,3	218	278	3,6	9,5